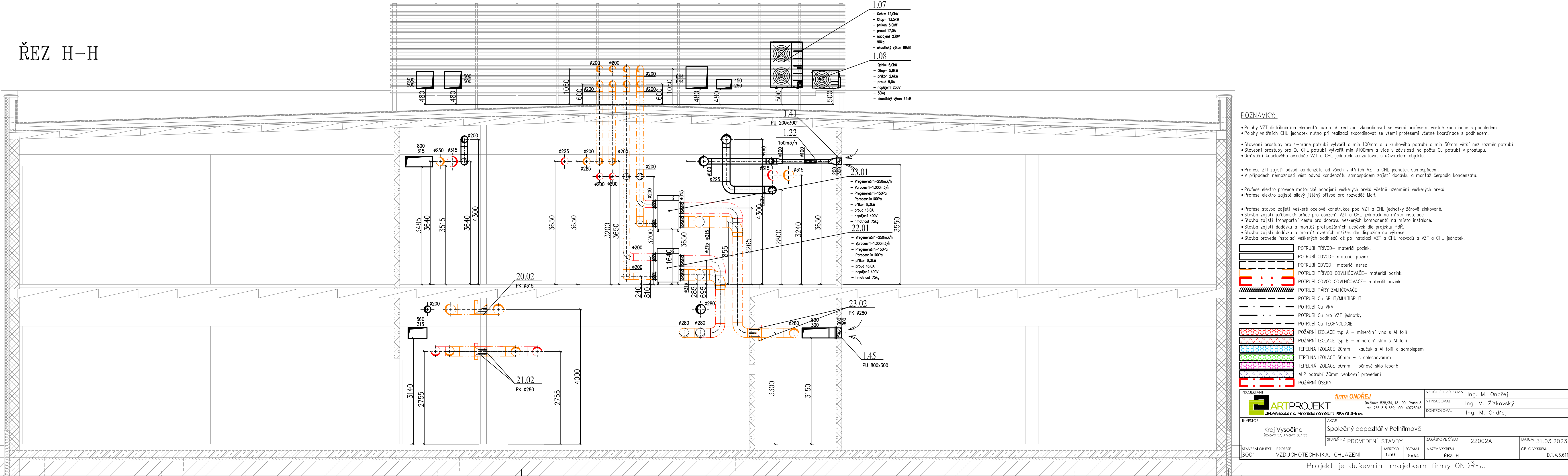


ŘEZ H-H



POZNÁMKY:

- Polohy VZT distribučních elementů nutno při realizaci zkoordinovat se všemi profesemi včetně koordinace s podhledem.
- Polohy vnitřních CHL jednotek nutno při realizaci zkoordinovat se všemi profesemi včetně koordinace s podhledem.
- Stavební prostupy pro 4–hrané potrubí vytvořit a min 100mm a u kruhového potrubí o min 50mm větší než rozměr potrubí.
- Stavební prostupy pro Cu CHL potrubí vytvořit min Ø100mm a více v závislosti na počtu Cu potrubí v prostupu.
- Umístění kabelového ovladače VZT a CHL jednotek konzultovat s uživatelem objektu.

- Profese ZTI zajistí odvod kondenzátu od všech vnitřních VZT a CHL jednotek samospádem.
- V případech nemožnosti vést odvod kondenzátu samospádem zajistí dodávku a montáž čerpadla kondenzátu.

- Profese elektro provede motorické napojení veškerých prvků včetně uzemnění veškerých prvků.
- Profese elektro zajistí silový jističný přívod pro rozvaděč MaR.

- Profese stavba zajistí veškeré ocelové konstrukce pod VZT a CHL jednotky žárově zinkované.
- Stavba zajistí jeřábnické práce pro osazení VZT a CHL jednotek na místo instalace.
- Stavba zajistí transportní cestu pro dopravu veškerých komponentů na místo instalace.
- Stavba zajistí dodávku a montáž protipožárních ucpávek dle projektu PBR.
- Stavba zajistí dodávku a montáž dřevních mřížek dle dispozice na výkrese.
- Stavba provede instalaci veškerých podhledů až po instalaci VZT a CHL rozvodů a VZT a CHL jednotek.

PROJEKTANT ARTPROJEKT Jihlava spol.s r.o. Minotorské náměstí 11, 586 01 Jihlava		VEDOUcí PROJEKTANT Ing. M. Ondřej	
INVESTOŘI Kraj Vysočina Žitkova 57, Jihlava 587 33		VYPRACOVAL Ing. M. Žižkovský	
AKCE Společný depozitář v Pelhřimově		KONTROLOVAL Ing. M. Ondřej	
STUPEN PD PROVEDENÍ STAVBY		ZAKÁZKOVÉ ČÍSLO 22002A	DATUM 31.03.2023
STAVEBNÍ OBJEKT SO01	PROFESIE VZDUCHOTECHNIKA, CHLAZENÍ	MĚŘÍTKO 1:50	ČÍSLO VÝKRESU D.1.4.3.611
FOTMÁT 5xA4		NÁZEV VÝKRESU ŘEZ H	

Projekt je duševním majetkem firmy ONDŘEJ.